

LES PORTAILS CARTOGRAPHIQUES DE LA RÉGION BRUXELLES- CAPITALE





Il existe en Région de Bruxelles-Capitale différents statuts de protection des milieux naturels. Si vous souhaitez réagir localement à d'éventuelles atteintes à ces milieux, il vous sera nécessaire de collecter au préalable quelques informations. Les portails cartographiques accessibles en ligne sont des outils indispensables à cet effet.

Différents portails géographiques sont à votre disposition :

- **Brugis** : un site cartographique couvrant le territoire de la Région de Bruxelles-Capitale. Il s'agit d'un outil de gestion de l'aménagement du territoire, actualisé en permanence. Il permet de retrouver les données pertinentes dans le cas où vous souhaitez réagir localement. <https://mybrugis.irisnet.be/brugis>
- **Le géo-portail de la Région de Bruxelles-Capitale** : des dizaines de données géographiques officielles fournies par les différentes institutions bruxelloises. Le géoportail est un outil particulièrement utile pour :
 - obtenir la liste des espèces officiellement recensées sur un territoire, ce qui vous permettra ensuite d'invoquer l'ordonnance Nature (et en particulier ses 4 annexes qui traitent des espèces protégées) ;
 - visualiser la zone tampon (de 75 m) autour des zones Natura 2000 qui bénéficie d'une protection particulière. <http://www.geo.irisnet.be>
- **Bruciel** : la visualisation juxtaposée de photographies aériennes à deux périodes sélectionnables entre le début des années 1930 et 2015. Un comparatif photographique permet, par exemple, de facilement visualiser le déclin d'une population donnée ou encore l'impact de l'urbanisation sur la perméabilité d'une zone. <http://bruciel.brussels/>

Le présent outil vous indique comment manipuler Brugis, C'est-à-dire comment y accéder, comment localiser votre recherche et enfin comment trouver les données que cherchez, que ce soit de façon générale ou plus détaillée



UTILISATION DU SITE CARTOGRAPHIQUE BRUGIS

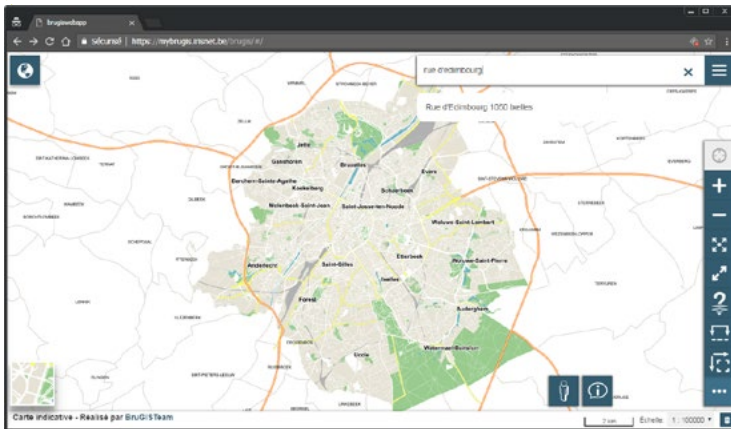


ACCÉDER AU PORTAL CARTOGRAPHIQUE

Il faut vous rendre sur Brugis : <https://mybrugis.irisnet.be/brugis>

LOCALISEZ VOTRE RECHERCHE

Dans le coin supérieur droit de la page, vous trouverez un encart dans lequel vous pouvez saisir l'adresse recherchée :



Exemple : une construction est planifiée rue d'Édimbourg





DONNÉES

Il vous est possible d'afficher et d'ordonner plusieurs « Couches » de données. Ces calques d'information peuvent vous être utiles selon les raisons qui vous amènent sur l'outil :



Pour faire apparaître ce menu, cliquez sur le pictogramme idoine :



En cochant les cases de votre choix, la carte est automatiquement modifiée (attendre le temps de chargement). Il vous est aussi possible d'ordonner l'affichage de ces couches, via le bouton :

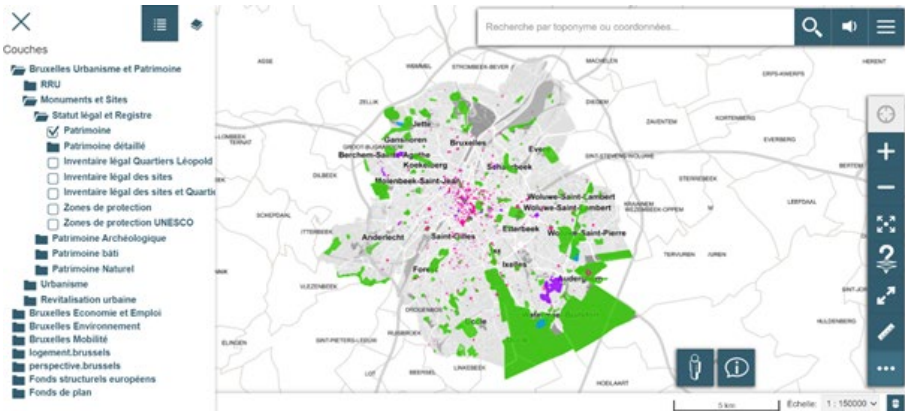


La couche en haut de la liste est celle qui apparaîtra devant les autres.

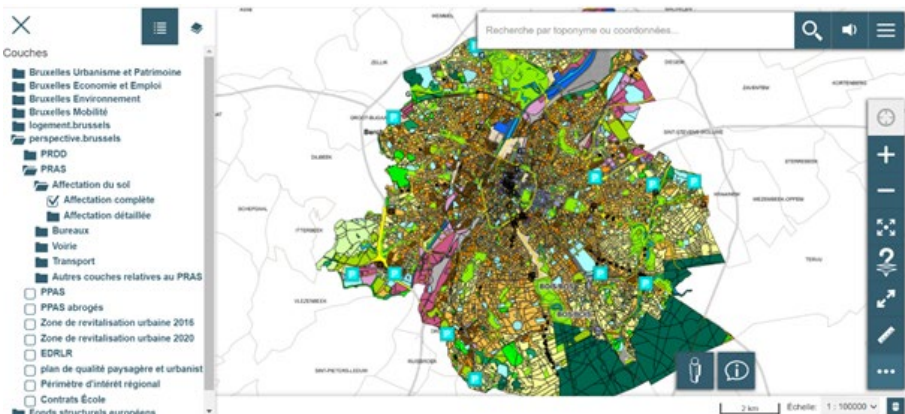




Si vous souhaitez mettre en avant les protections patrimoniales telles qu'un arrêté de classement :

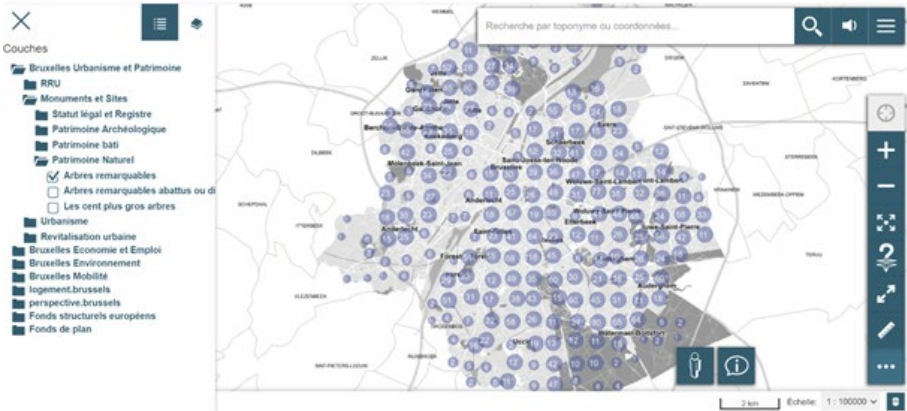


Si vous souhaitez mettre en avant les **ZICHEE** (Zone d'Intérêt Culturel, Historique, Esthétique et d'Embellissement) :

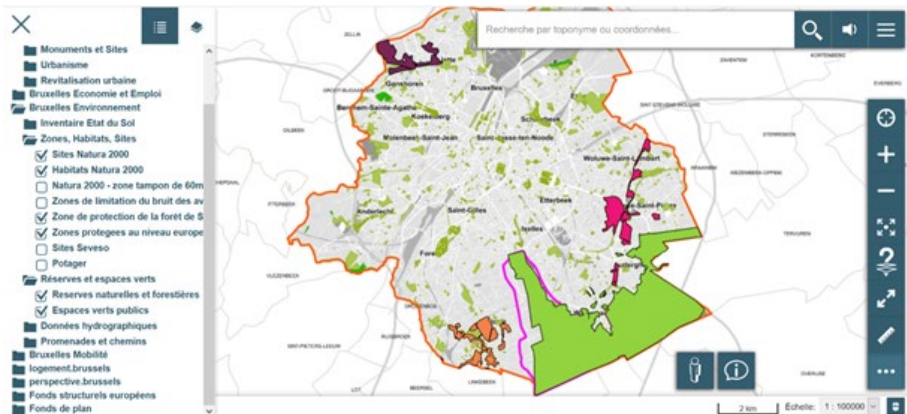




Si vous souhaitez mettre en avant les arbres remarquables :

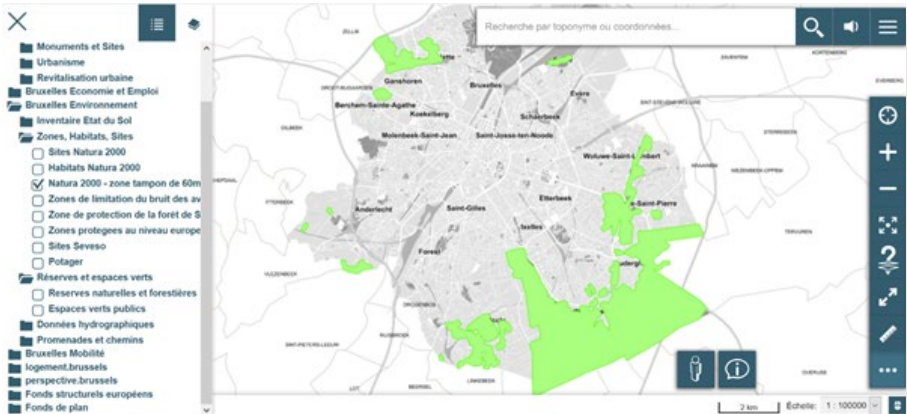


Si vous souhaitez mettre en avant les zones naturelles protégées telles que les réserves naturelles, les zones Natura 2000, les espaces verts, ou encore le gestionnaire des parcs et espaces verts :





Très souvent, les aménagements se situent non pas dans les zones naturelles protégées, mais dans les zones dites « tampons ». Il s'agit d'un périmètre de 75 60 mètres autour des zones Natura 2000 qui bénéficie d'une protection spécifique :



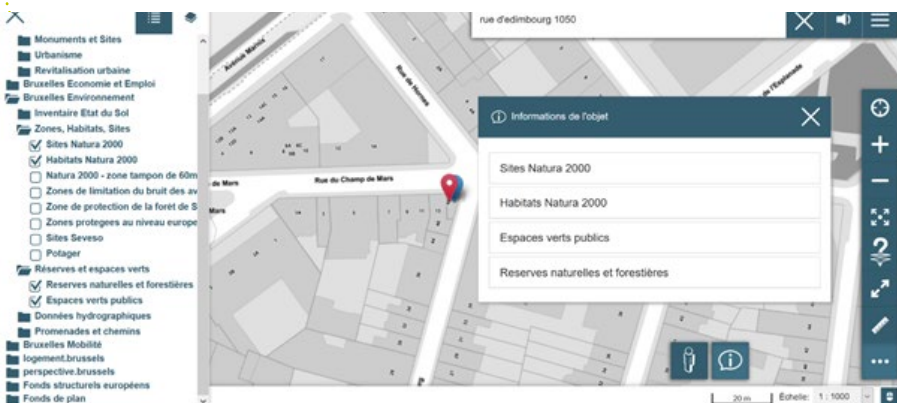


OBTENEZ DES INFORMATIONS DÉTAILLÉES

Une fois que vous avez activé les couches qui vous sont utiles, cliquez sur le pictogramme :



puis, la parcelle/zone qui vous intéresse. Par exemple :



Chaque couche révèle des informations détaillées :





CONTACTS

**BESOIN DE PLUS D'INFORMATIONS, D'UN AVIS DÉTAILLÉ,
D'UN SOUTIEN DANS VOTRE ACTION ?**

- **Contactez le service de
Réaction Locale de Natagora :**

02 893 09 91

reactionlocale@natagora.be

Rue d'Édimbourg 26

1000 Bruxelles

Plus d'infos : www.natagora.be/reactionlocale

Dernière mise à jour : 04/2022

Photos : Fotolia

